

Atrakcyjna powierzchnia do wynajęcia pod placówkę finansową w centrum Swarzędza



Szanowni Państwo,

Jeśli w ramach ekspansji rynkowej planujecie Państwo otwarcie kolejnych placówek to zachęcamy do zapoznania się z naszą propozycją najmu lokalu w **centrum Swarzędza** (powiat poznański) - zaledwie kilka minut od Poznania.

Lokal usytuowany jest na parterze trzygwiazdkowego hotelu, przy **głównej arterii miasta**, jak również w pobliżu trzech dużych osiedli mieszkaniowych.

Przez ostatnie 10 lat lokal wynajmowany był przez popularny bank komercyjny, w związku z tym w lokalnej świadomości doskonale wpisał się byt placówki finansowej w tym miejscu, a oferowana **powierzchnia jest w pełni przystosowana do prowadzenia działalności bankowej**.

Doskonała infrastruktura obiektu zapewnia ponad 100 bezpłatnych, monitorowanych miejsc parkingowych oraz podjazdy dla wózków, dzięki czemu lokal pozbawiony jest barier architektonicznych.

Zachęcamy Państwa do zapoznania się z naszą propozycją!



Opis powierzchni

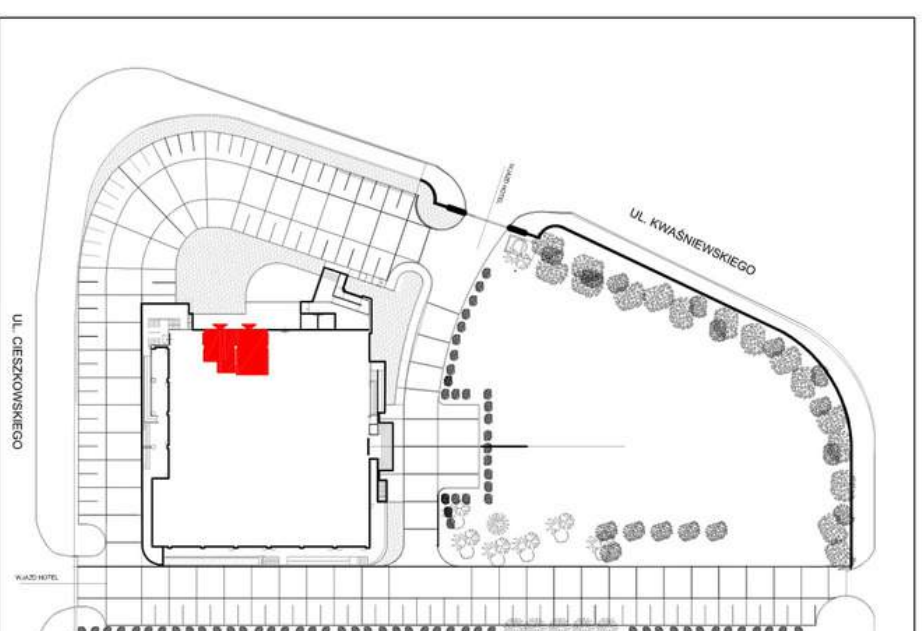
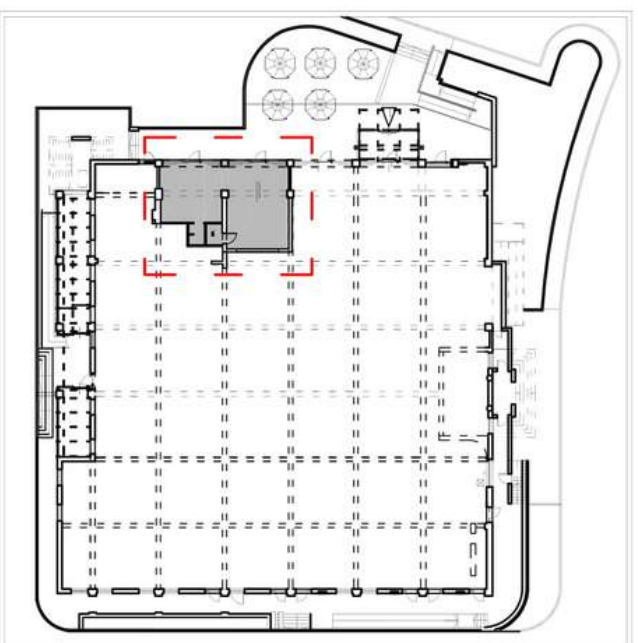
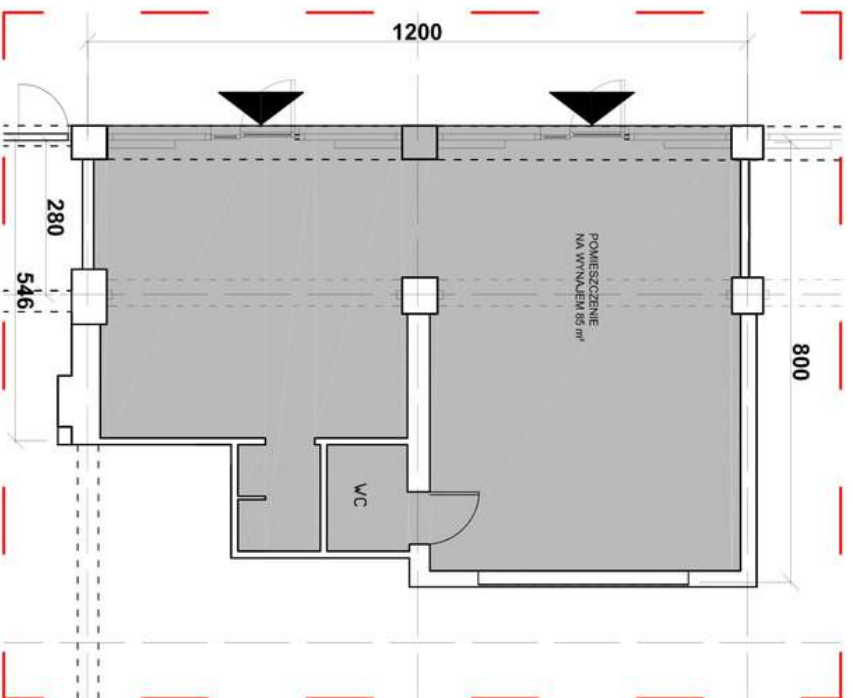
Poniżej przedstawiamy kilka informacji o proponowanym lokalu:



- **Powierzchnia 85 mkw** (rzut powierzchni na kolejnej stronie)
- **Niezależne wejście** od strony ulicy
- Lokal znajduje się od strony południowej
- Wokół lokalu znajduje się **bezpłatny parking**
- Pomieszczenie **wyposażone jest we wszystkie niezbędne media** potrzebne do prowadzenia placówki bankowej
- Z zewnątrz budynek jest murowany, docieplony i obłożony płytami granitowymi, **wykonany w wysokim standardzie**
- Lokal znajduje się w eleganckim otoczeniu, z dużą ilością roślinności
- Możliwość wynajmu od **stycznia 2020r.**



Osoba kontaktowa: Elżbieta Zawada, 606 101 642



PLAN POWIERZCHNI DO WYNAJĘCIA

LOKALIZACJA NA PLANIE PRZYZIEMIA

LOKALIZACJA NA DZIAŁCE

EUROHOTEL SWARZĘDZ, UL. CIESZKOWSKIEGO 33 / PRZYZIEMIE / LOKAL DO WYNAJĘCIA

